

DE**1. INHALT DES SETS**

Dieses Set aus Lätzchen und ergonomisch geformtem Besteck beinhaltet:

- 1) Holzlöffel mit ergonomisch geformtem Griff passend für kleine Hände
- 2) Gabel mit abgerundeten Zinken und ergonomisch geformtem Griff
- 3) Baumwoll-Lätzchen mit Innentasche, um das Besteck überall hin mitnehmen zu können

2. INSTRUKCJA OBSŁUGI

- Die Produkte vor dem erstmaligen Gebrauch abwaschen.
- Werden die Produkte nicht regelmäßig benutzt, bewahren Sie diese an einem trockenen und vor Sonnestrahlen geschützten Standort auf.

3. REINIGUNG

- Das Besteck ist nicht spülmaschineneeignet.
- Das Besteck bitte nur mit flüssiger Seife und weichem Schwamm waschen.
- Das Lätzchen kann in der Waschmaschine gewaschen werden.
- Es kann nicht in der Mikrowelle verwendet werden.
- Keine Lauge verwenden.

Wahrung der Gesundheit Ihres Kindes**WARNUNGEN!**

- Dieses Produkt muss immer unter Aufsicht eines Erwachsenen benutzt werden.
- Überprüfen Sie vor jedem Gebrauch den Zustand des Produktes.
- Beim ersten Anzeichen von Abnutzung oder Bruchstellen ist der Behälter wegzuerwerfen.
- Überprüfen Sie immer die Temperatur der Speisen, bevor Sie sie dem Kind verabreichen.
- Halten Sie nicht benutzten Elemente außerhalb der Reichweite von Kindern.

IT**1. CONTENUTO DEL SET**

Questo set con bavaglino e posate ergonomiche è formato da:

- 1) Cucchiaino e forchettina di legno con impugnatura ergonomica per mani piccole
- 2) Forchettina con punte arrotondate ed impugnatura ergonomica
- 3) Bavaglino in cotone con tasca interna per trasportare ovunque le posate

2. ISTRUZIONI PER L'USO

- Lavi i prodotti prima di utilizzarli per la prima volta.
- Se non utilizza regolarmente i prodotti, li conservi in un luogo secco, protetti dai raggi solari.

3. LIMPIEZA

- Posate non idonee per lavastoviglie.
- Le posate devono essere lavate con sapone liquido e spugna morbida.
- Bavaglino lavabile in lavatrice.
- Non è adatto per il microonde.
- Non usare la candeggina.

Per la sicurezza e la salute del bambino**AVVERTENZE!**

- Usare sempre questo prodotto sotto la supervisione di un adulto.
- Inspectez le produit prima di ogni uso.
- Gettarlo via al primo segno di deterioramento o fragilità.
- Controllare sempre la temperatura degli alimenti prima si somministrarli al bambino.
- Mantenere fuori dalla portata dei bambini tutti i componenti non siano in uso.

PL**1. ZESTAW**

W skład zestawu bandanki z ergonomicznymi sztućcami wchodzi:

- 1) Drewniana łyżeczka z ergonomicznym uchwytem odpowiednim dla małych rącek
- 2) Widełczyk z zaokrąglonymi ząbkami i ergonomicznym uchwytem
- 3) Bawełniana bandanka z wewnętrzną kieszenią do przenoszenia sztućców w dowolne miejsce

2. INSTRUKCJA UŻYTKOWANIA

- Umyć produkt przed pierwszym użyciem.
- Jeśli produkt nie jest regularnie stosowany, przechowywać go w miejscu suchym, z dala od działania promieni słonecznych.

3. CZYSZCZENIE

- Sztućce nie nadają się do mycia w zmywarce.
- Sztućce należy myć delikatną gąbką nasączoną płynem do mycia naczyń.
- Bandanka nadaje się do prania w palce.
- Nie nadaje się do kuchenki mikrofalowej
- Nie stosować wybielacza.

Dla bezpieczeństwa i zdrowia Państwa dziecka**OSTRZEŻENIA!**

- Zawsze używać tego produktu pod nadzorem osoby dorosłej.
- Należy oberrzeć przed każdym użyciem.
- Wyrzucić przy pierwszych oznakach uszkodzenia lub zużycia.
- Przed podaniem dziecku zawsze należy sprawdzić temperaturę pożywienia.
- Przechowywać wszystkie elementy nieużywane w miejscu niedostępnym dla dzieci.

RU**1. СОСТАВ КОМПЛЕКТА**

Этот набор эргономичных столовых приборов состоит из:

- 1) Деревянной ложки с эргономичной ручкой для маленьких рук
- 2) Вилки с закругленными концами и эргономичной ручкой
- 3) Хлопкового платочка с внутренним карманом для переноски столовых приборов в любом месте

2. ИНСТРУКЦИЯ ПО ЭКСПЛУАТАЦИИ

- Вымойте изделие перед первым использованием
- Если изделие не используется в течение длительного периода времени, его едуено хранить в сухом месте защищенном от попадания прямых солнечных лучей.

3. МОЙКА

- Столовые приборы не пригодны для мытья в посудомоечной машине.
- Столовые приборы следует мыть жидким мылом и мягкой мочалкой.
- Платочек подходит для стирки в стиральной машине.
- Не предназначен для микроволновой печи.
- Не используйте щелочные растворы

Обеспечение безопасности и здоровья вашего ребенка**ВНИМАНИЕ!**

- Это изделие необходимо использовать только под надзором взрослых.
- Осмотрите продукт перед каждым использованием.
- Отбросить при первых признаках худшения или хрупкости.
- Всегда проверяйте температуру пищи, прежде чем давать ее ребенку.
- Держите в недоступном для детей все компоненты, которые не используются.

EAC
070220
2050089316

miniland

natur picneat



Miniland S.A. P.Ind. La Marjal I C/ La Patronal 10 · 03430 ONIL (Alicante) SPAIN
Technical support: +34 966 557 775 · Fax +34 965 565 454
www.minilandgroup.com · tecnico@miniland.es

© Miniland, S.A. 2020 89316 · 89317

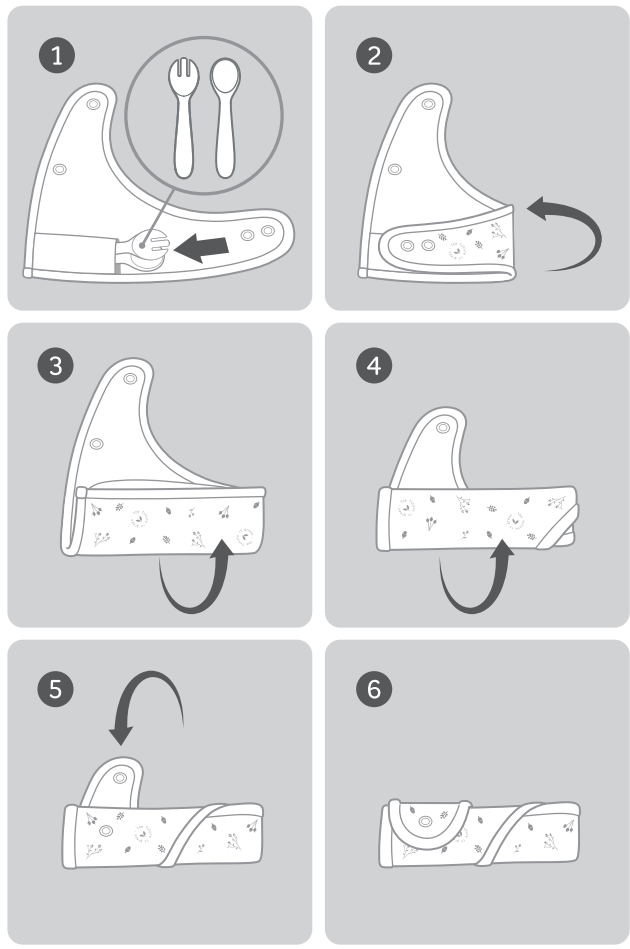


miniland natur picneat

Kit plegable para llevar · Foldable carry kit · Kit dobrável para levar

Kit pliable à emporter · Faltbares Set für unterwegs · Kit pieghevole da trasporto

Zestaw składa się do transportu · Складной комплект для переноски



ES

1. CONTENIDO DEL SET

Este set de bandana y cubiertos ergonómicos consta de:

- 1) Cuchara hecha en madera con empuñadura ergonómica para manos pequeñas
- 2) Tenedor de puntas redondeadas con empuñadura ergonómica
- 3) Bandana de algodón con bolsillo interior para llevar los cubiertos a cualquier lugar

2. INSTRUCCIONES DE USO

- Lave los productos antes de usarlos por primera vez.
- Si no utiliza regularmente los productos, guárdelos en un lugar seco y protegido de los rayos solares.

3. LIMPIEZA

- Cubiertos no aptos para lavavajillas.
- Los cubiertos deben lavarse con jabón líquido y un estropajo suave.
- Bandana apta para lavado en lavadora.
- No apto para microondas.
- No utilice lejía.

Para la seguridad y la salud de su niño

¡ADVERTENCIAS!

- Utilice siempre estos productos bajo la supervisión de un adulto.
- Inspeccione los productos antes de cada uso.
- Deséchelos al primer signo de deterioro o fragilidad.
- Comprobar siempre la temperatura del alimento antes de la toma.
- Mantenga fuera del alcance de los niños todos los componentes que no estén en uso.

EN

1. SET CONTENTS

This bib and ergonomic cutlery set consists of:

- 1) Wooden spoon with ergonomic handle for little hands
- 2) Fork with rounded prongs and ergonomic handle
- 3) Cotton bib with inner pocket for carrying the spoon and fork everywhere

2. INSTRUCTIONS FOR USE

- Before use, clean the product.
- If you do not use the products regularly, store them in a dry place protected from the sun.

3. CLEANING

- Cutlery not dishwasher proof.
- The spoon and fork should be washed with liquid soap and a soft scourer.
- Machine washable bib.
- Not suitable for the microwave.
- Do not use bleach.

For the safety and health of your child

WARNINGS!

- Always use this product with adult supervision.
- Before each use, inspect the product.
- Discard at first sign of wear or fragility.
- Always check the food temperature before feeding.
- Keep all the components not being used out of the reach of children.

PT

1. CONTEÚDO DO CONJUNTO

Este conjunto de babete e talheres ergonómicos está composto por:

- 1) Colher de madeira com cabo ergonómico para mãos pequenas
- 2) Garfo de pontas arredondadas com cabo ergonómico
- 3) Babete de algodão com bolso interior para levar os talheres onde quiser

2. INSTRUÇÕES DE UTILIZAÇÃO

- Lave o produto antes de o usar pela primeira vez.
- Se não utilizar os produtos regularmente, guarde-os num local seco e protegido do sol.

3. LIMPEZA

- Talheres não aptos lavar na máquina lava-loiça.
- Os talheres devem ser lavados com sabão líquido e um pano macio.
- Babete apta para lavar na máquina lava-roupa.
- Não está preparado para micro-ondas.
- Não usar lixívia.

Para a segurança e saúde do seu filho

ADVERTÊNCIAS!

- Utilize sempre este produto sob a supervisão de um adulto.
- Inspeccione o produto antes de cada uso.
- Descarte-o ao primeiro sinal de deterioração ou fragilidade.
- Verifique sempre a temperatura dos alimentos antes de os administrar à criança.
- Mantenha fora do alcance das crianças todos os componentes de não estejam a ser usados.

FR

1. CONTENU DU JEU

Ce set de bandana et de couverts ergonomiques se compose de:

- 1) Cuillère en bois avec manche ergonomique pour petites mains
- 2) Fourchette à bout arrondi avec manche ergonomique
- 3) Bandana en coton avec poche intérieure pour transporter les couverts partout

2. INSTRUCTIONS D'UTILISATION

- Avant de les utiliser pour la première fois, lavez les produits.
- Si vous n'utilisez pas régulièrement les produits, conservez-les dans un lieu sec et protégé des rayons solaires.

3. NETTOYAGE

- Les couverts ne vont pas au lave-vaisselle.
- Les couverts doivent être lavés avec du savon liquide et une éponge douce.
- Le bandana est lavable en machine.
- N'est pas compatible avec les microondes.
- Ne pas utiliser d'eau de javel.

Pour la sécurité et la santé de votre enfant

ADVERTISSEMENT!

- Utilisez toujours ce produit sous la supervision d'un adulte.
- Inspectez le produit avant chaque utilisation.
- Éliminez-le au premier signe de détérioration ou fragilité.
- Vérifiez toujours la température des aliments avant de les faire avaler à l'enfant.
- Conservez hors de la portée des enfants tous les composants que ne seront pas utilisés.