

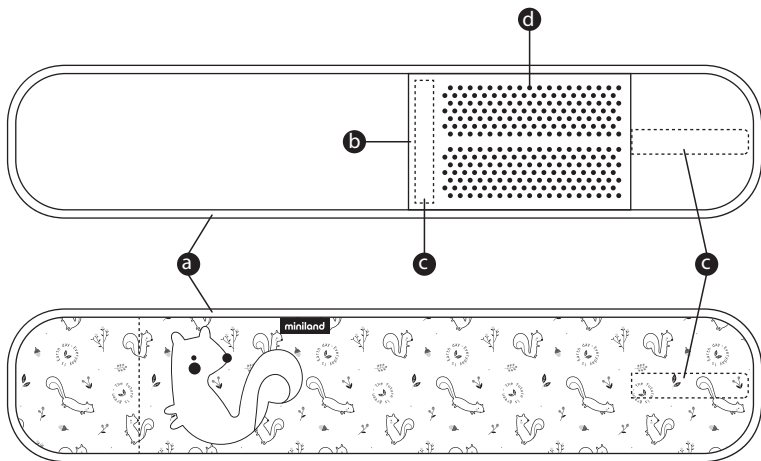
miniland

naturcalm

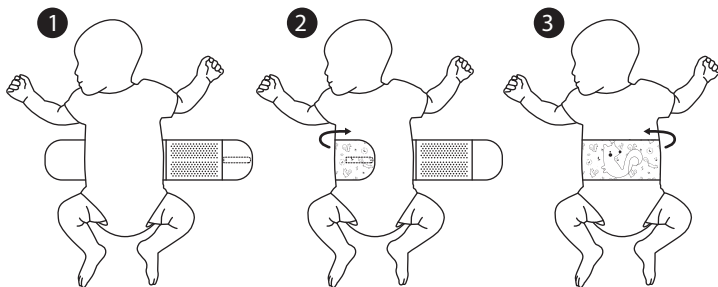


Español	4	Português	6	Deutsch	8	Polski	10
English	5	Français	7	Italiano	9	Русский	11

1 Figura • Figure • Abbildung
Zdjęcie • Рисунок



2 Figura • Figure • Abbildung
Zdjęcie • Рисунок



ÍNDICE

1. INTRODUCCIÓN
2. CONTENIDO
3. INSTRUCCIONES DE SEGURIDAD
4. CARACTERÍSTICAS DEL PRODUCTO
5. INSTRUCCIONES DE USO
6. MANTENIMIENTO

■ 1. INTRODUCCIÓN

Le damos la bienvenida a un nuevo producto de la línea **eco-friendly** de MINILAND, diseñada para papás que buscan productos funcionales y que, a su vez, supongan el mínimo impacto medioambiental posible, una tendencia para un ecosistema más sostenible. ¡Disfruta de una crianza más natural, fomentando una conducta consciente y ecologista!

Para más información sobre nuestra línea **eco-friendly** visite: minilandgroup.es

Naturalcalm es una faja de semillas con funda de diseño natural confeccionada en algodón 100% orgánico que relaja al bebé gracias al calor y el relajante olor a lavanda. En su interior, encontrará una bolsita extraíble rellena de semillas naturales de mijo y lavanda que producen un agradable y relajante aroma con tan solo calentarla en el microondas.

■ 2. CONTENIDO

- 1 faja ergonómica
- 1 bolsita rellena de semillas de mijo y lavanda
- 1 manual de instrucciones

Si faltara alguno de estos elementos, póngase en contacto con su distribuidor.

■ 3. INSTRUCCIONES DE SEGURIDAD

1. Lea cuidadosamente estas instrucciones y guarde el manual en un lugar seguro, pues podría necesitar consultarlo en un futuro.
2. Lea las instrucciones de uso, no exponga las semillas a calor durante más tiempo del recomendado en este manual.
3. La bolsita de semillas debe usarse siempre dentro del cinturón, nunca aplicar la bolsita directamente sobre la piel.
4. Colocar siempre el cinturón de semillas por encima de alguna prenda de ropa, nunca directamente sobre la piel del bebé.
5. Se debe comprobar siempre la temperatura de

- la bolsita de semillas antes de usarla.
6. Nunca debe descoser la bolsita de semillas y sustituirlas por unas nuevas.
7. Nunca moje la bolsa de semillas para su limpieza, puede afectar a la usabilidad del producto.

3.1. EDAD RECOMENDADA

La edad recomendada de uso es de 0 meses a 2 años de edad.

■ 4. CARACTERÍSTICAS DEL PRODUCTO

Esta faja de semillas con funda de diseño natural confeccionada en algodón 100% orgánico, consta de las siguientes partes:

- a. Cinturón
- b. Bolsillo
- c. Velcro
- d. Bolsita de semillas de mijo y lavanda

■ 5. INSTRUCCIONES DE USO

Extraiga la bolsita de semillas de mijo y lavanda (d), e introdúzcala en el microondas a 700 W durante 20 segundos como máximo. Antes de colocarla en el bolsillo de la faja (b), se debe comprobar que la temperatura es adecuada para el bebé.

Coloque la faja alrededor de la cintura del bebé, ciñéndola sin apretar y dejando holgura suficiente para que el bebé esté cómodo (figura 2). Deberá poner el bolsillo con las semillas naturales a la altura de la barriguita y el extremo con el velcro, debajo de la axila.

Transcurridos 10 minutos, quitar la faja al bebé.

■ 6. MANTENIMIENTO

Limpieza de la faja (a)

Lavar a máquina máx.30°C.

Limpieza de la bolsita de semillas (d)

Limpiar con un trapo húmedo la superficie, no sumergir en agua.

CONTENTS

1. INTRODUCTION
2. CONTENTS
3. SAFETY INSTRUCTIONS
4. PRODUCT DESCRIPTION
5. INSTRUCTIONS FOR USE
6. MAINTENANCE

■ 1. INTRODUCTION

Welcome to a new product from MINILAND's **eco-friendly** range, designed for parents who are looking for functional products that also have as little impact as possible on the environment, a trend for a more sustainable ecosystem. Enjoy more natural parenting, encouraging conscious, ecological behaviour!

For more information on our **eco-friendly** range, visit: minilandgroup.es

Naturcalm is a seed belt with a 100% organic cotton cover in a natural design that provides great relaxation thanks to its warmth and its soothing lavender scent. Inside, you'll find a removable pouch filled with natural millet seeds and lavender that produce a pleasant, relaxing scent when simply heated in the microwave.

■ 2. CONTENTS

- 1 ergonomic belt
- 1 pouch filled with millet seeds and lavender
- 1 instruction manual

If any of these items are missing, contact your distributor.

■ 3. SAFETY INSTRUCTIONS

1. Read these instructions carefully and keep the manual in a safe place, as you may need to check it again in the future.
2. Read the instructions for use and do not expose the seeds to heat for longer than recommended in this manual.
3. The seed pouch should always be used inside the belt; never apply the pouch directly to the skin.
4. Always place the seed belt over the top of an article of clothing, never directly on the baby's skin.
5. The temperature of the seed pouch must always be checked before use.
6. You should never unstitch the seed pouch and refill it.
7. Never wet the seed pouch for cleaning, as this

could affect the usability of the product.

3.1. RECOMMENDED AGE

The recommended age of use is from 0 months to 2 years of age.

■ 4. PRODUCT DESCRIPTION

This seed belt with its 100% organic cotton cover in a natural design has the next parts:

- a. Belt
- b. Pocket
- c. Velcro
- d. Millet seed and lavender pouch

■ 5. INSTRUCTIONS FOR USE

Remove the millet seed and lavender pouch (d) and microwave it at 700 W for up to 20 seconds. Before placing it in the pocket of the belt (b), check that the temperature is suitable for your baby.

Place the belt around the baby's waist, wrapping it loosely and leaving enough room to make sure the baby is comfortable (figure 2). The natural seed pouch should be placed at the height of the tummy and the end with the Velcro should be under the armpit.

After 10 minutes, remove the belt from the baby.

■ 6. MAINTENANCE

Cleaning the belt (a)

Machine wash max. 30°C.

Cleaning the seed pouch (d)

Wipe the surface with a damp cloth. Do not immerse in water.

ÍNDICE

1. INTRODUÇÃO
2. CONTEÚDO
3. INSTRUÇÕES DE SEGURANÇA
4. CARACTERÍSTICAS DO PRODUTO
5. INSTRUÇÕES DE UTILIZAÇÃO
6. MANUTENÇÃO

■ 1. INTRODUÇÃO

Damos-lhe as boas-vindas a um novo produto da linha **eco-friendly** da MINILAND, desenhada para papás e mamãs que procuram produtos funcionais e que, por seu lado, representem o menor impacto ambiental possível, uma tendência para um ecossistema mais sustentável. Desfrute de uma criança mais natural, fomentando uma conduta consciente e ecologista!

Para mais informações sobre a nossa linha **eco-friendly** visite: minilandgroup.es

Naturalcalm é uma cinta de sementes com bolsa de desenho natural confeccionada em algodão 100% orgânico rilassa il bambino grazie al calore e al rilassante profumo di lavanda. No seu interior encontrará uma pequena bolsa extraível recheada de sementes naturais de painço e lavanda que produzem um aroma agradável e relaxante, bastando apenas aquecê-la no micro-ondas.

■ 2. CONTEÚDO

- 1 cinta ergonómica
- 1 bolsa recheada de sementes de painço e lavanda
- 1 manual de instruções

No caso de algum destes elementos estar em falta, entre em contacto com o seu distribuidor.

■ 3. INSTRUÇÕES DE SEGURANÇA

1. Leia cuidadosamente estas instruções e guarde o manual num lugar seguro, pois poderá precisar de o consultar no futuro.
2. Leia as instruções de utilização, não exponha as sementes a calor durante mais tempo do que o recomendado neste manual.
3. A bolsa de sementes deve ser sempre usada dentro da cinta. Nunca aplique a bolsa directamente sobre a pele.
4. Coloque sempre o cinto de sementes sobre a parte superior de um artigo de vestuário, nunca directamente sobre a pele do bebé.
5. Deve comprovar-se sempre a temperatura da

- bolsa de sementes antes de a usar.
6. Nunca deve descoser a bolsa de sementes e substituí-las por novas.
7. Não deve molhar a bolsa de sementes para limpeza, pois isso pode afetar a usabilidade do produto.

3.1. IDADE RECOMENDADA

A idade recomendada de utilização é dos 0 meses aos 2 anos de idade.

■ 4. CARACTERÍSTICAS DO PRODUTO

Esta cinta de sementes com bolsa de desenho natural confeccionada em algodão 100% orgânico é composto pelas seguintes partes:

- a. Cinto
- b. Bolsa
- c. Velcro
- d. Bolsa de sementes de painço e lavanda

■ 5. INSTRUÇÕES DE UTILIZAÇÃO

Extraia a bolsa de sementes de painço e lavanda (d) e introduza-a no micro-ondas a 700 W durante 20 segundos como máximo. Antes de a colocar no bolso da cinta (b), deve comprovar que a temperatura seja adequada para o seu bebé.

Coloque a cinta em redor da cintura do bebé, cingindo-a sem apertar e deixando folga suficiente para que o bebé esteja cómodo (figura 2). Deverá colocar o bolso com as sementes à altura da barriga e a extremidade com o velcro, debaixo da axila.

Passados 10 minutos, retire a cinta ao bebé.

■ 6. MANUTENÇÃO

Limpeza da cinta (a)

Lavar à máquina a um máx. 30°C.

Limpeza da bolsa de sementes (d)

Limpar a superfície com um pano húmido, não mergulhar em água.

INDEX

1. INTRODUCTION
2. CONTENU
3. INSTRUCTIONS DE SÉCURITÉ
4. CARACTÉRISTIQUES DU PRODUIT
5. INSTRUCTIONS D'UTILISATION
6. ENTRETIEN

■ 1. INTRODUCTION

Nous accueillons un nouveau produit dans la ligne **eco-friendly** de MINILAND, conçue pour les parents qui recherchent des produits fonctionnels ayant un impact environnemental le plus faible possible, une tendance pour un écosystème plus durable. Profitez d'une éducation plus naturelle, en encourageant un comportement conscient et écologique!

Pour plus d'informations sur notre ligne **eco-friendly**, rendez-vous sur: minilandgroup.es

Naturcalm est un coussin de graines au design naturel en coton 100 % biologique qui détend le bébé grâce à la chaleur et à l'odeur relaxante de lavande. À l'intérieur, vous trouverez une pochette amovible remplie de graines naturelles de millet et de lavande qui produisent un parfum agréable et relaxant rien qu'en le chauffant au micro-ondes.

■ 2. CONTENU

- 1 coussin ergonomique
- 1 pochette remplie de graines de millet et de lavande
- 1 manuel d'instructions

S'il manque l'un de ces éléments, veuillez contacter votre revendeur.

■ 3. INSTRUCTIONS DE SÉCURITÉ

1. Lisez attentivement ces instructions et conservez le manuel dans un endroit sûr, car vous devrez peut-être vous y référer à l'avenir.
2. Lisez le mode d'emploi, n'exposez pas les graines à la chaleur plus longtemps que ce qui est recommandé dans ce manuel.
3. Le sachet de graines doit toujours être utilisé à l'intérieur de la ceinture, ne jamais appliquer le sachet directement sur la peau.
4. Placez toujours la ceinture de graines sur le dessus d'un vêtement, jamais directement sur la peau du bébé.
5. Vérifiez toujours la température de la pochette de graines avant de l'utiliser.

6. Ne jamais vider la pochette de ses graines et les remplacer par de nouvelles.

7. Ne jamais mouiller la pochette de graines pour le nettoyage, cela peut affecter l'utilisation du produit.

3.1. ÂGE RECOMMANDÉ

L'âge d'utilisation recommandé est de 0 mois à 2 ans.

■ 4. CARACTÉRISTIQUES DU PRODUIT

Ce bandeau de graines avec housse au design naturel fabriqué en coton 100 % biologique se compose des éléments suivants:

- a. Ceinture
- b. Poche
- c. Velcro
- d. Pochette de graines de millet et de lavande

■ 5. INSTRUCTIONS D'UTILISATION

Retirez la pochette de graines de millet et de lavande (d) et faites-la chauffer au micro-ondes à 700 W pendant 20 secondes maximum. Avant de la placer dans la poche du coussin (b), vérifiez que la température est adaptée au bébé.

Placez la ceinture autour de la taille du bébé, sans trop serrer et en laissant suffisamment d'espace pour que le bébé soit à l'aise (figure 2). La poche contenant les graines naturelles doit être placée au niveau du ventre et l'extrémité avec le velcro, sous l'aisselle.

Au bout de 10 minutes, retirez le coussin.

■ 6. ENTRETIEN**Nettoyage du ceinture (a)**

Lavage en machine à 30°C maximum.

Nettoyage de la pochette de graines (d)

Essuyez la surface avec un chiffon humide, ne l'immergez pas dans l'eau.

INHALTSVERZEICHNIS

1. EINLEITUNG
2. INHALT
3. SICHERHEITSHINWEISE
4. MERKMALE DES PRODUKTS
5. GEBRAUCHSANLEITUNG
6. PFLEGE

■ 1. EINLEITUNG

Dieses neue Produkt aus der **eco-friendly-Reihe** von MINILAND wurde eigens für Eltern entwickelt, die ebenso funktionale wie umweltfreundliche Produkte suchen, um somit ihren Beitrag zu einem nachhaltigeren Umgang mit der Umwelt zu leisten. Begleite dein Baby auf natürlichem Weg beim Aufwachsen und fördere ein nachhaltiges, umweltbewusstes Verhalten!

Mehr Information zu unserer Produktreihe **eco-friendly** findest du unter **minilandgroup.es**

Naturalcalm ist ein Bauchband mit Hirse-Lavendel-Füllung und natürlich gestaltetem Bezug aus 100%-Bio-Baumwolle. Dank der Wärme und dem beruhigenden Lavendelduft hilft Entspannung dein Baby. Es enthält ein herausnehmbares Wärmekissen, das mit einer wohltuenden Mischung aus reiner Hirse und behaglich duftendem Lavendel gefüllt ist. In der Mikrowelle erwärmt, entwickelt es ein beruhigendes, entspannendes Aroma.

■ 2. INHALT

- 1 ergonomisches Bauchband
- 1 Wärmekissen mit Hirse-Lavendel-Füllung
- 1 Gebrauchsanleitung

Sollte eines dieser Bestandteile fehlen, wenden Sie sich bitte an Ihren Händler.

■ 3. SICHERHEITSHINWEISE

1. Lesen Sie diese Anleitung sorgfältig durch und bewahren Sie sie für späteres Nachschlagen an einem sicheren Ort auf.
2. Lesen Sie die Gebrauchsanleitung durch und halten Sie die dort enthaltenen Zeitangaben für die Erwärmung des Wärmekissens ein.
3. Der Samenbeutel sollte immer innerhalb des Gürtels verwendet werden, niemals direkt auf die Haut aufragen.
4. Legen Sie den Saatgurt immer über ein Kleidungsstück, niemals direkt auf die Haut des Babys.
5. Vor der Verwendung muss die Temperatur des Wärmekissens immer überprüft werden.

6. Lösen Sie nie die Naht an dem Wärmekissen und ersetzen Sie die Füllung nie durch neue Samen.
7. Tauchen Sie das Wärmekissen zur Reinigung nie in Wasser. Es könnte die Brauchbarkeit des Produktes beeinträchtigen.

3.1. EMPFOHLENES ALTER

Empfohlenes Alter: 0 bis 2 Jahre.

■ 4. MERKMALE DES PRODUKTS

Dieses Saftband mit naturgemäßem Designbezug aus 100 % Bio-Baumwolle besteht aus den folgenden Teilen:

- a. Gürtel
- b. Innentasche
- c. Klettverschluss
- d. Wärmekissen mit Hirse-Lavendel-Füllung

■ 5. GEBRAUCHSANLEITUNG

Holen Sie das Wärmekissen mit Hirse-Lavendel-Füllung (d) heraus und erwärmen Sie es 20 Sekunden lang bei maximal 700 W in der Mikrowelle. Überprüfen Sie, ob die Temperatur für Babys geeignet ist, bevor Sie es wieder in die Innentasche des Bauchbands (b) einführen.

Legen Sie das gürtel um die Taille Ihres Babys, ohne es dabei zu fest anzuziehen. Lassen Sie genügend Zwischenraum, damit sich das Baby wohlfühlt (abbildung 2). Das Wärmekissen sollte auf der Höhe des Bäuchleins positioniert werden und das Ende mit dem Klettverschluss unterhalb der Achsel.

Nehmen Sie das Bauchband nach 10 Minuten Verwendung wieder ab.

■ 6. PFLEGE

Reinigung des gürtel (a)

Bei max. 30°C in der Waschmaschine waschen.

Reinigung des Wärmekissens (d)

Reiben Sie die Oberfläche mit einem leicht angefeuchteten Tuch ab. Das Kissen darf nie in Wasser getaucht werden.

INDICE

1. INTRODUZIONE
2. CONTENUTO
3. ISTRUZIONI DI SICUREZZA
4. CARATTERISTICHE DEL PRODOTTO
5. ISTRUZIONI PER L'USO
6. MANUTENZIONE

■ 1. INTRODUZIONE

Siamo lieti di presentarti un nuovo prodotto della **eco-friendly** di MINILAND, una linea studiata per genitori alla ricerca di prodotti funzionali e che, inoltre, comportino il minore impatto ambientale possibile, tendenti a favorire un ecosistema più sostenibile. Favorisci un'educazione più naturale, promuovendo un comportamento consapevole ed ecologista!

Per maggiori informazioni sulla nostra linea **eco-friendly** visita: minilandgroup.es

Naturcalm è una fascia per la pancia con imbottitura di miglio e lavanda e una fodera realizzata in cotone biologico al 100%. Grazie al calore e al profumo di lavanda, aiuta a rilassare il tuo bambino. Contiene un cuscinetto termico removibile, riempito con una piacevole miscela di miglio puro e lavanda profumata. Riscaldato nel microonde, sviluppa un aroma calmante e rilassante.

■ 2. CONTENUTO

- 1 fascia ergonomica
- 1 sacchetto con semi di miglio e lavanda.
- 1 manuale d'istruzioni

In caso di mancanza di qualsiasi tra questi elementi, mettersi in contatto con il proprio distributore.

■ 3. ISTRUZIONI DI SICUREZZA

1. Leggere attentamente queste istruzioni e conservare il manuale in un luogo sicuro, per eventuali future consultazioni.
2. Leggere le istruzioni per l'uso, non esporre i semi al calore per un tempo maggiore di quello indicato in questo manuale.
3. Il sacchetto di semi deve essere sempre usato all'interno della cintura, mai applicarlo direttamente sulla pelle.
4. Posizionare sempre la cintura di semi sopra un capo d'abbigliamento, mai direttamente sulla

pelle del bambino.

5. Verificare sempre la temperatura del sacchetto dei semi prima di usarlo.
6. Non scuire mai il sacchetto dei semi e sostituirli con dei nuovi.
7. Per pulirlo, non bagnare il sacchetto dei semi, altrimenti l'usabilità del prodotto potrebbe essere compromessa.

3.1. ETÀ CONSIGLIATA

L'età consigliata di uso è da 0 mesi a 2 anni di età.

■ 4. CARATTERISTICHE DEL PRODOTTO

Questa fascia di semi con fodera dal design naturale realizzata in cotone 100% biologico è composta dalle seguenti parti:

- a. Cintura
- b. Sacchetto
- c. Velcro
- d. Sacchetto di semi di miglio e lavanda

■ 5. ISTRUZIONI PER L'USO

Estrarre il sacchetto dei semi di miglio e lavanda (d), e inserirlo nel microonde a 700 W per un massimo di 20 secondi. Prima di inserire il sacchetto nella fascia (b), verificare che la temperatura sia quella idonea per il neonato.

Disporre la cintura intorno ai fianchi del neonato, cingendola senza stringere e lasciando lo spazio sufficiente affinché il neonato sia comodo (figura 2). Mettere il sacchetto con i semi naturali all'altezza del pancino e, l'estremità con il velcro, sotto l'ascella.

Trascorsi 10 minuti, togliere la fascia al neonato.

■ 6. MANUTENZIONE**Pulizia della cintura (a)**

Lavare in lavatrice max. 30°C.

Pulizia del sacchetto dei semi (d)

Pulire con un panno umido la superficie, non immergere in acqua.

SPIS TREŚCI

1. WPROWADZENIE
2. ZAWARTOŚĆ ZESTAWU
3. INSTRUKCJE BEZPIECZEŃSTWA
4. WŁAŚCIWOŚCI WYROBU
5. INSTRUKCJE UŻYTKOWANIA
6. UTRZYMANIE

■ 1. WPROWADZENIE

Powitamy nowy produkt MINILAND z linii **przyjaznej dla środowiska**, stworzonej z myślą o rodzicach poszukujących wyrobów funkcjonalnych, ale o minimalnym wpływie na środowisko. Jest to tendencja, której celem jest utrzymanie zrównoważonego ekosystemu. Dzięki niej dzieci wychowują się w zgodzie z naturą, ucząc się świadomych i ekologicznych zachowań.

Więcej informacji na temat naszej linii **przyjaznej dla środowiska** znajdziesz na stronie: minilandgroup.es

Naturalcalm to pas brzuszny wypełniony kaszą jaglaną i lawendą, oraz pokrycie naturalnie zaprojektowane z 100% organicznej bawełny. Dzięki ciepłu i zapachowi lawendy pomaga uspokoić twojego maluszka. Zawiera wyjmowany podgrzewacz termiczny, wypełniony kojącym połączeniem czystej kaszy jaglanej i pachnącej lawendy. Podgrzewany w kuchence mikrofalowej wydziela relaksujący i uspokajający aromat.

■ 2. ZAWARTOŚĆ ZESTAWU

- 1 ergonomiczny pas
- 1 torebka wypełniona ziarnem prosa i lawendą
- 1 instrukcja użytkowania

W razie braku któregokolwiek z tych elementów prosimy o kontakt z dystrybutorem.

■ 3. INSTRUKCJE BEZPIECZEŃSTWA

1. Prosimy o uważne zapoznanie się z niniejszą instrukcją i zachowanie jej w bezpiecznym miejscu do ewentualnych przyszłych konsultacji.
2. Prosimy o przeczytanie instrukcji użytkowania i nienarażanie ziarna na działanie ciepła przez czas dłuższy od zalecanego.
3. Worek nasion powinien zawsze być używany wewnątrz pasa, nigdy nie nakładać worka bezpośrednio na skórę.
4. Opaskę z nasionami zawsze umieszczaj na ubraniu, nigdy bezpośrednio na skórze dziecka.
5. Sprawdzić temperaturę torebki z ziarnem przed

każdym użyciem.

6. Zabrania się rozpruwania torebki i wymiany ziaren na nowe.
7. Zabrania się moczenia torebki z ziarnem w celu czyszczenia – może to mieć niepożądany wpływ na użyteczność produktu.

3.1. ZALECANY WIEK UŻYTKOWNIKA

Pas zalecany jest dla dzieci w wieku od 0 do 2 lat.

■ 4. WŁAŚCIWOŚCI WYROBU

Ten opaskowy pasek z naturalną powłoką zaprojektowaną z 100% bawełny organicznej składa się z następujących części:

- a. Pas
- b. Kieszonka
- c. Rzep
- d. Torebka wypełniona ziarnem prosa i lawendą

■ 5. INSTRUKCJE UŻYTKOWANIA

Torebkę z ziarnem prosa i lawendą (d) wyjąć z pasa i umieścić w kuchence mikrofalowej ustawionej na maksymalnie 20 sekund z mocą 700 W. Przed ponownym włożeniem torebki do kieszonki pasa (b) sprawdzić, czy temperatura torebki jest odpowiednia dla niemowlęcia.

Poprowadzić pas wokół pasa niemowlęcia, dopasowując go do jego ciała bez dociskania i pozostawiając wystarczająco dużo przestrzeni, aby zapewnić dziecku wygodę (rysunek 2). Kieszonka z ziarnem powinna znajdować się na wysokości brzuszka niemowlęcia, zaś zapięcie na rzep pod pachą.

Zdjąć dziecku pas po 10 minutach.

■ 6. UTRZYMANIE

Czyszczenie pas (a)

Prac w pralce maksymalnie w temperaturze 30°C.

Czyszczenie torebki z ziarnami (d)

Powierzchnię zściślić wilgotną szmatką. Nie zanurzać w wodzie.

СОДЕРЖАНИЕ

1. ВВЕДЕНИЕ
2. КОМПЛЕКТ ПОСТАВКИ
3. ИНСТРУКЦИИ ПО БЕЗОПАСНОСТИ
4. ХАРАКТЕРИСТИКИ ИЗДЕЛИЯ
5. ИНСТРУКЦИИ ПО ЭКСПЛУАТАЦИИ
6. УХОД ЗА ИЗДЕЛИЕМ

■ 1. ВВЕДЕНИЕ

Мы рады представить вам новый продукт **эко-дружественной** линии компании MINILAND, разработанной для родителей, ищущих, следуя тенденции рационального использования и сохранения природного окружения, функциональные товары с наименьшим негативным воздействием на окружающую среду. Наслаждайтесь, выращивая ребенка в наиболее натуральных условиях, способствуя формированию у него осознанного, бережного отношения к окружающему миру!

Чтобы узнать больше о нашей линии **эко-дружественной** продукции, посетите сайт: minilandgroup.es

Naturcalm – это пояс для живота с наполнителем из проса и лаванды, а также натуральное покрытие из 100% органического хлопка. Благодаря теплу и аромату лаванды помогает расслабить вашего малыша. Включает в себя съемную термоподушку, наполненную уютной смесью чистого проса и ароматной лаванды. Подогретая в микроволновой печи, выделяет успокаивающий и расслабляющий аромат.

■ 2. КОМПЛЕКТ ПОСТАВКИ

- 1 эргономичный пояс
- 1 мешочек с семенами проса и лепестками лаванды
- 1 руководство по эксплуатации

Если в комплекте поставки отсутствуют какие-либо из вышеуказанных элементов, обратитесь к вашему распространителю.

■ 3. ИНСТРУКЦИИ ПО БЕЗОПАСНОСТИ

1. Внимательно прочтите эти инструкции и сохраните настоящее руководство в надежном месте для будущего использования.
2. Прочтите инструкции по эксплуатации, не подвергайте семена воздействию тепла дольше, чем это рекомендовано в настоящем руководстве.
3. Семенной мешок должен всегда использоваться внутри пояса, никогда не наносить мешок прямо на кожу.
4. Всегда кладите полоску для семян поверх одежды, никогда непосредственно на кожу ребенка.
5. Перед использованием пояса всегда проверяйте

температуру мешочка с наполнителем.

6. Никогда не открывайте мешочек с наполнителем и не заменяйте имеющиеся в нем семена на новые.
7. Ни в коем случае не мочите мешочек с семенами, не используйте воду или иные жидкости для его чистки, это может повлиять на функциональность изделия.

3.1. РЕКОМЕНДУЕМЫЙ ВОЗРАСТ ИСПОЛЬЗОВАНИЯ ИЗДЕЛИЯ

Рекомендуется использование в возрасте от 0 месяцев до 2 лет.

■ 4. ХАРАКТЕРИСТИКИ ИЗДЕЛИЯ

Этот поясок с семенами и натуральной оболочкой из 100% органического хлопка состоит из следующих частей:

- a. Пояс
- b. Карман
- c. Застежка-липучка
- d. Мешочек с семенами проса и лепестками лаванды

■ 5. ИНСТРУКЦИИ ПО ЭКСПЛУАТАЦИИ

Выньте из пояса мешочек с семенами проса и лавандой (d), поместите его в микроволновую печь максимум на 20 секунд при мощности 700 Вт. Перед тем как вставить мешочек внутрь пояса (b), убедитесь в том, что его температура является комфортной для ребенка.

Расположите пояс вокруг талии ребенка, обвивая ее не слишком туго и оставляя достаточно свободы, чтобы ребенку было комфортно (рисунок 2). Убедитесь, что карман с натуральными семенами находится на уровне животика, а конец с липучкой – под подмышкой.

По истечении 10 минут снимите пояс с малыша.

■ 6. УХОД ЗА ИЗДЕЛИЕМ**Чистка пояса (a)**

Стирать в стиральной машине при максимальной температуре 30°C.

Чистка мешочка с семенами (d)

Протирать поверхность влажной тряпочкой, не погружать в воду.

miniland

Miniland S.A. P.Ind. La Marjal I C/ La Patronal 10
03430 ONIL (Alicante) SPAIN

📞 Technical support: +34 966 557 775

Fax +34 965 565 454

www.minilandgroup.com · teayudamos@miniland.es

© Miniland, S.A. 2020

Fabricado en China. Conservar los datos.

Made in China. Keep this information.

Fabricado em China. Conservar dados.

Fabbricato in Cina. Conservare i dati.

Fabriqué en Chine. Conserver ces informations.

Hergestellt in China. Bewahren Sie diese Angaben auf

Wyprodukowano w Chinach. Zachowaj instrukcję.

Сделано в Китае. Сохраните эту информацию.

صنع في الصين. احتفظ بهذه المعلومات.

naturcalm 89396