

eMyBaby
1

- Regístrate en www.emybaby.com. Una vez creada su cuenta siga los siguientes pasos.
- Register on www.emybaby.com. Once you created your account, follow these steps.
- Registe-se em www.emybaby.com. Depois de criar sua conta, siga estes passos.
- Inscrivez-vous à www.emybaby.com. Une fois que vous créez votre compte, procédez comme suit.
- Registrieren Sie sich auf www.emybaby.com. Sobald Sie Ihr Konto erstellt haben, gehen Sie folgendermaßen vor.
- Registrati a www.emybaby.com. Una volta creato l'account, attenersi alla seguente procedura.
- Zarejestrować się na www.emybaby.com. Po utworzeniu konta, wykonaj następujące kroki.
- Зарегистрироваться на www.emybaby.com. После того как вы создали свой аккаунт, выполните следующие действия.

2

- Enviar vídeo · Send video · Envíar vídeo · Envoyer la vidéo
- Video senden · Inviare video · Wyślij film · Отправить видео

1 2 3

4

5

6

7

8

9

Emitted

3

Recibir vídeo en Smartphone · Receive video on Smartphone · Receber vídeo no Smartphone
Recevoir la vidéo sur un Smartphone · Erhalten Video auf dem Smartphone
Ricevere video su Smartphone · Otrzymuj wideo w smartfonie · Получить видео на смартфоне

1 2 3

4 5 6

· Cable USB para transferencia de datos. No incluido. *

· USB cable for data transfer. Not included.

· Cabo de dados USB. Não incluído.

· Câble de données USB. Non fournis.

· USB-Datenkabel. Nicht im Lieferumfang enthalten.

· Cavo dati USB. Non incluso.

· Przewodu danych USB. Nieznanującego się w zestawie.

· USB-кабель для передачи данных. не входит в комплект.

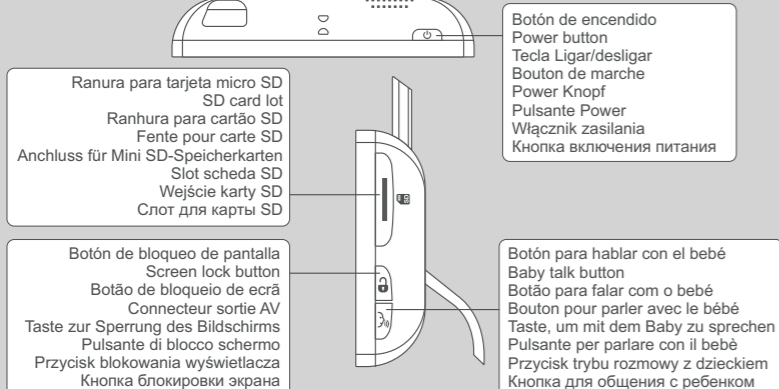
miniland

digimonitor 3.5" touch

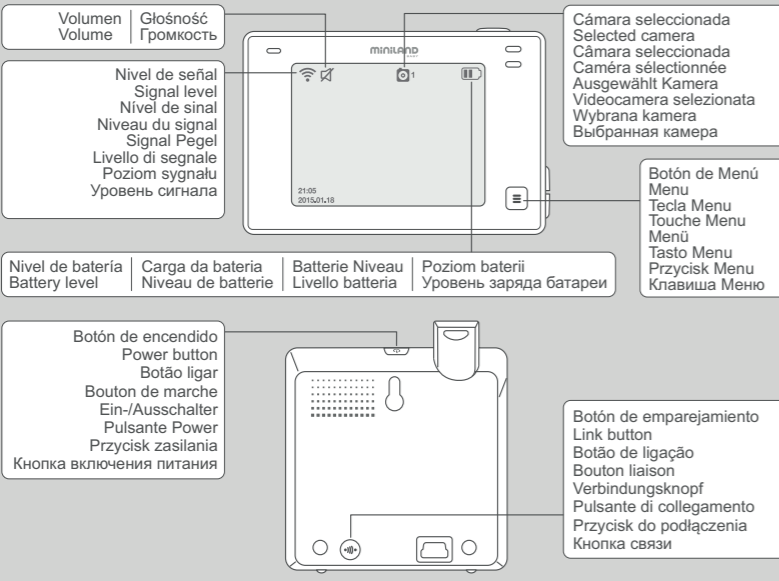
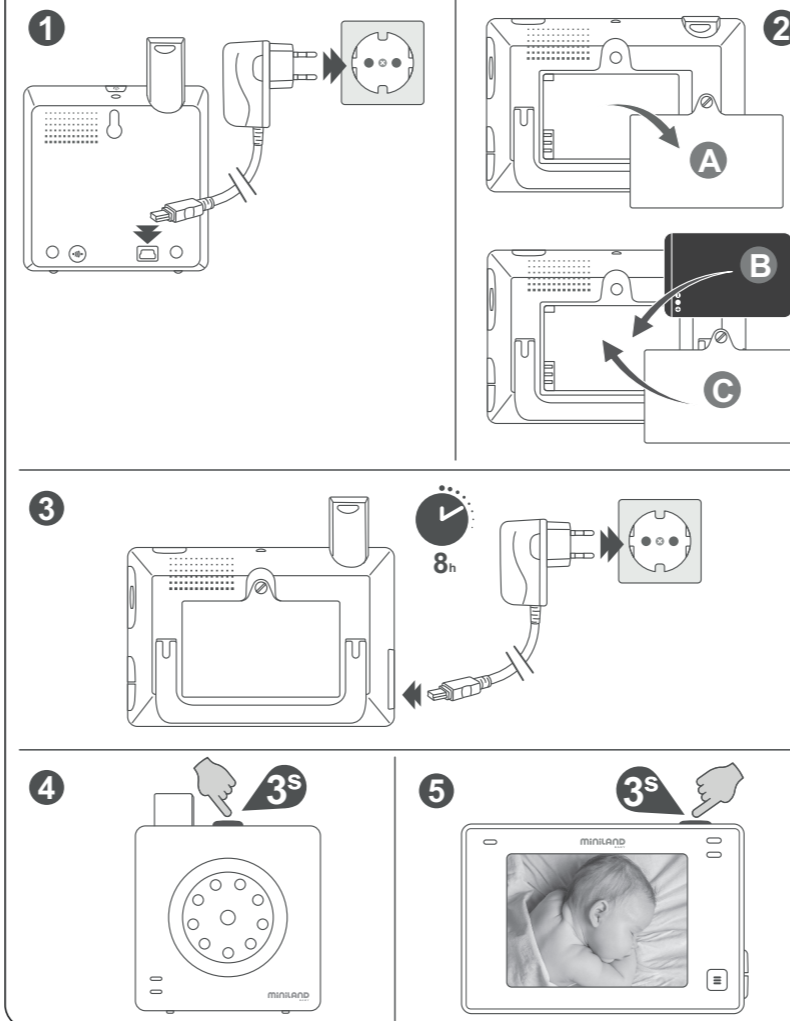


minilandbaby.com

Cámara · Camera · Câmara · Caméra · Kamera · Videocamera · Камера



Monitor · Moniteur · Монитор

Encendido de la unidad · Turning the units on · Ligar as unidades
Allumage des unités · Einschalten des geräts · Accensione dell'unità
Włączanie urządzeń · Включение устройствAdición de una cámara y emparejamiento · Add camera and pairing
Adicionar e emparelhar câmaras · Ajouter une caméra et la coupler
Kamera hinzufügen und pairing / paarbildung · Aggiunta videocamera e abbinamento
Dodanie kamery i powiązanie · Добавить камеру и спаривать

- NOTA: El monitor y la cámara original salen de la fábrica con el canal 1 programado.
- NOTE: The monitor and the original camera leave the factory with channel 1 programmed.
- NOTA: O monitor e a câmara original deixam a fábrica com 1 canal programado.
- NOTE: Le moniteur et la caméra d'origine sont programmés en sortie d'usine sur le canal 1.
- HINWEIS: Der Monitor und die Original Kamera sind ab Werk auf Kanal 1 programmiert.
- NOTA: Il monitor e la videocamera originale lasciano la fabbrica con il canale 1 programmato.
- UWAGA: Monitor i dołączona do niego kamera opuszczają fabrykę z zaprogramowanym kanałem 1.
- ПРИМЕЧАНИЕ: При выпуске с завода связь между монитором и оригинальной камерой запрограммирована на канале 1.

